



# Kostentransparantie aan deelnemers

AFM pensioenevent door Anne de Groot,  
Lisa de Vries en Richard Schröder



4 juni 2026

# Agenda

**1** Waarom kostentransparantie essentieel is

**2** Waar en wat moet transparant gecommuniceerd worden over kosten

**3** Hoe kunnen kosten toebedeeld worden aan het individu?

01

Waarom  
kostentransparantie  
essentieel is



# Nieuwe stelsel vraagt om persoonlijk inzicht in pensioen

van...

...naar

Doorsneepremie

Persoonlijke premie-inleg

Uitgangspunt aanspraak

Uitgangspunt premie

'Gegarandeerde' uitkering

Fluctuerend pensioenvermogen


In het nieuwe stelsel is de pensioenuitkering direct afhankelijk van het individuele pensioenvermogen van een deelnemer. Dat vraagt om persoonlijk inzicht in (de ontwikkeling van) het pensioen

# Kosten hebben een materieel effect op het pensioen

Illustratief voorbeeld: 1%-punt lagere kosten leidt, bij gelijk rendement, tot 29% hoger pensioen

*Aannames: 40 jaar opbouw, €10.000 inleg per jaar, 5% bruto rendement per jaar, identieke beleggingsstrategie*

Scenario A: 1,5% kosten per jaar		Scenario B: 0,5% kosten per jaar	
Totaal ingelegd	€400.000	Totaal ingelegd	€400.000
Bruto rendement	+ €660.600	Bruto rendement	+ €791.000
Gemaakte kosten	- €201.200	Gemaakte kosten	- €79.500
<b>Pensioenvermogen</b>	<b>€859.400</b>	<b>Pensioenvermogen</b>	<b>€1.111.500</b>

**+ 29%** 

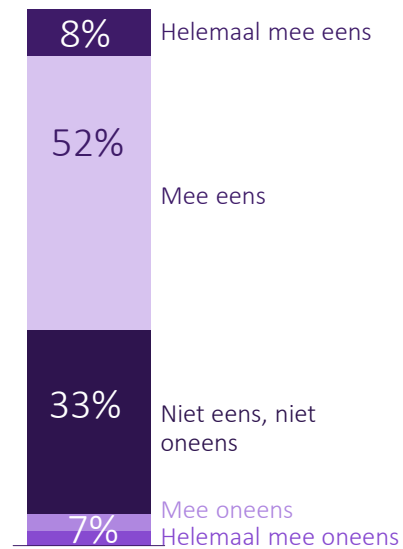
Hogere kosten zijn niet per se slecht, zo lang u de deelnemer kunt uitleggen wat hij hiervoor terugkrijgt

*Bijvoorbeeld een hoog serviceniveau, of hogere verwachte rendementen*

# Nieuwe DC-regelingen vergen toelichting

Deelnemers verwachten dat kosten op het UPO worden getoond...

Consumentenmonitor: *“Ik verwacht dat mijn UPO duidelijk laat zien welke kosten mijn pensioenfonds maakt”*



2026  
n = 794

...risico op wantrouwen neemt toe bij teleurstellende resultaten...

Als het meezit worden er over het algemeen weinig vragen gesteld door deelnemers, maar als het tegenzit, ligt de sector onder het vergrootglas







“ A lack of transparency results in distrust ... — *Dalai Lama*

02

Waar en wat moet  
transparant  
gecommuniceerd  
worden over kosten

# UPO-model omvat een kosten- en waardenoverzicht

Hoe heeft het kapitaal voor uw pensioen zich ontwikkeld in [jaar]? (51)

Waarde van het kapitaal voor uw pensioen op [datum]		€ [bedrag] (51)
<b>Inleg in [jaar]: (52)</b>		
 <Inleg door uw werkgever (53)>	+ €	[bedrag]>
<Inleg door uzelf>	+ €	[bedrag]>
<Extra inleg vanwege compensatieregeling>	+ €	[bedrag]>
<Inleg door [Naam uitvoerder] vanwege arbeidsongeschiktheid>	+ €	[bedrag]>
<Ontvangen waardeoverdracht (pensioen van een vorige werkgever)>	+ €	[bedrag]>
<Gedeeltelijke ingang van uw pensioen>	- €	[bedrag]>
<Verwerking van uw echtscheiding>	- €	[bedrag]>
<Premie voor voortzetting van verzekering<en> bij <overlijden><en><arbeidsongeschiktheid>	- €	[bedrag]>
<b>Totale inleg in [jaar]:</b>	<b>€ [bedrag]</b>	
<b>Bij- en afschrijvingen in [jaar] door &lt;kosten,&gt; rendement en de &lt;gezamenlijke buffer&gt;&lt;reserve&gt;: (54)</b>		
 <Kosten voor het administreren van uw pensioen>	- €	[bedrag]>
<Kosten voor het beleggen van uw pensioen>	- €	[bedrag]>
<Kosten voor de aan- en verkoop van beleggingen>	- €	[bedrag]>
<Overige kosten>	- €	[bedrag]>
<Biometrisch rendement>	-/+ €	[bedrag]>
<<Opbrengst><Resultaat> van de beleggingen>	-/+ €	[bedrag]>
<<Beschermingsrendement>	-/+ €	[bedrag]>
<Overrendement>	-/+ €	[bedrag]>
<Bijdrage aan><Ingehouden bedrag> voor de <gezamenlijke buffer><reserve>	-/+ €	[bedrag]>
<b>Totaal van &lt;kosten,&gt;rendement en wijziging door gezamenlijke buffer in [jaar]:</b>	<b>€ [bedrag]</b>	
<b>Waarde van het kapitaal voor uw pensioen op [datum] (55)</b>		<b>€ [bedrag]</b>
<Let op! Vanwege een echtscheiding, wordt een deel van uw kapitaal gebruikt voor pensioen voor uw ex-partner. Het deel voor uw ex-partner is: (56)>		
	<b>€ [bedrag]&gt;</b>	

Betreft kosten op individueel niveau van de deelnemer.

<Kosten voor het administreren van uw pensioen>	- €	[bedrag]>
<Kosten voor het beleggen van uw pensioen>	- €	[bedrag]>
<Kosten voor de aan- en verkoop van beleggingen>	- €	[bedrag]>
<Overige kosten>	- €	[bedrag]>

# UPO-model 2027 bevat hoogte van alle kosten

**Invaren DB-  
regeling**



1 jan 2026

**Uiterlijke verzending  
TUPO**



30 jun 2026

Belangrijk om bij de uitleg over de nieuwe DC-regeling te benoemen dat er kosten worden gerekend



**Uiterlijke verzending UPO met kosten-  
en waardenoverzicht (SPR&FPR)**



30 sept 2027

Voor DC-regelingen (verzekeraars & PPI's) bevatten de UPO-modellen al langer een verplicht kosten en waardenoverzicht

*met peildatum*

03

Hoe kunnen kosten  
toebedeeld worden  
aan het individu?

# Drie stappen die u moet nemen

1

## Opstellen van kostenbeleid

Stel een beleid op waaruit blijkt hoe de kosten worden toebedeeld aan individuele deelnemers

2

## Tonen van kosten op UPO

Zorg ervoor dat op het UPO de kosten van de deelnemer op individueel niveau worden getoond, conform je beleid

3

## Toelichten kosten

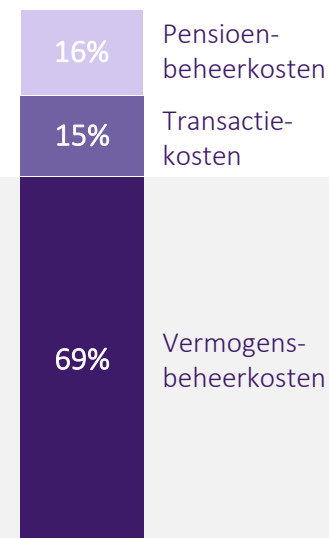
Zorg voor een duidelijke toelichting over de kosten aan deelnemers en leg de gemaakte keuzes uit

# Illustratief voorbeeld | Expliciteren van het kostenbeleid (SPR)

Illustratief en versimpeld voorbeeld

Voorbeeld focust zich op vermogensbeheerkosten, de grootste kostenpost

Uitvoeringskosten van 174 pensioenfondsen (2024; Bell)



In de praktijk worden collectieve kosten afgetrokken van het bruto rendement...

**Bruto rendement** +75

waarvan aandelen + 57

waarvan obligaties + 18

**Vermogensbeheerkosten** - 15

voor aandelen - 11

voor obligatie - 4

**Netto rendement** + 60

waarvan aandelen + 46




waarvan obligaties + 14

...waarna het nettorendement volgens verdeelregels wordt toegewezen aan deelnemers; voor het UPO kosten- en waardenoverzicht is expliciet beleid voor allocatie van kosten echter essentieel

De meeste fondsen gebruiken de *indirecte methode* (bruto RTS). In dit versimpelde voorbeeld krijgt deelnemer 'Oud' 100% beschermingsrendement zonder kosten:

Persona	Jong	Middel	Oud	
Vermogen t=0	60	200	600	
Beschermingsrendement (theoretisch)			+20	
Overrendement	+10	+30		
Vermogen t+1	70	230	620	
Kostenallocatie: Verschillende varianten				Totaal
o.b.v. verdeelregels	-3,75	-11,25	0	15
o.b.v. vermogen?	-1	-3,5	-10,5	15
gelijk tussen deelnemers?	-5	-5	-5	15
o.b.v. netto rendement?	-2,5	-7,5	-5	15

# Illustratief voorbeeld | UPO kosten- en waardenoverzicht

Persona	 Jong	 Middel	 Oud
Vermogen t=0	60	200	600
Bruto rendement	+13,75	+41,25	+20
Kosten voor het beleggen van uw pensioen	-3,75	-11,25	- 0
Netto rendement	+10	+30	+20
Vermogen t+1	70	230	620

- 
- Dit vraagt om het **plaatsen van kosten in context**, bijvoorbeeld in relatie tot beleggingsbeleid en (verwachte) beleggingsresultaten
  - Maak hierbij, waar nodig, gebruik van **gelaagde communicatie**
  - NB. In dit voorbeeld kijken we enkel naar vermogensbeheerkosten. De transactie- en administratiekosten dienen ook getoond te worden in het kosten- en waardenoverzicht

# Resumerend

- **Kosten hebben materieel effect** op pensioen en deelnemers moeten daar inzicht in krijgen via het kosten- en waardenoverzicht op het UPO
- Dit vereist een **expliciet kostenbeleid**
- **Hoge kosten zijn niet per se slecht**, maar neem de deelnemer mee wat hij ervoor terugkrijgt
- Dit vraagt om het **plaatsen van kosten in context**, bijvoorbeeld in relatie tot beleggingsbeleid en (verwachte) beleggingsresultaten
- Maak hierbij, waar nodig, gebruik van **gelaagde communicatie**

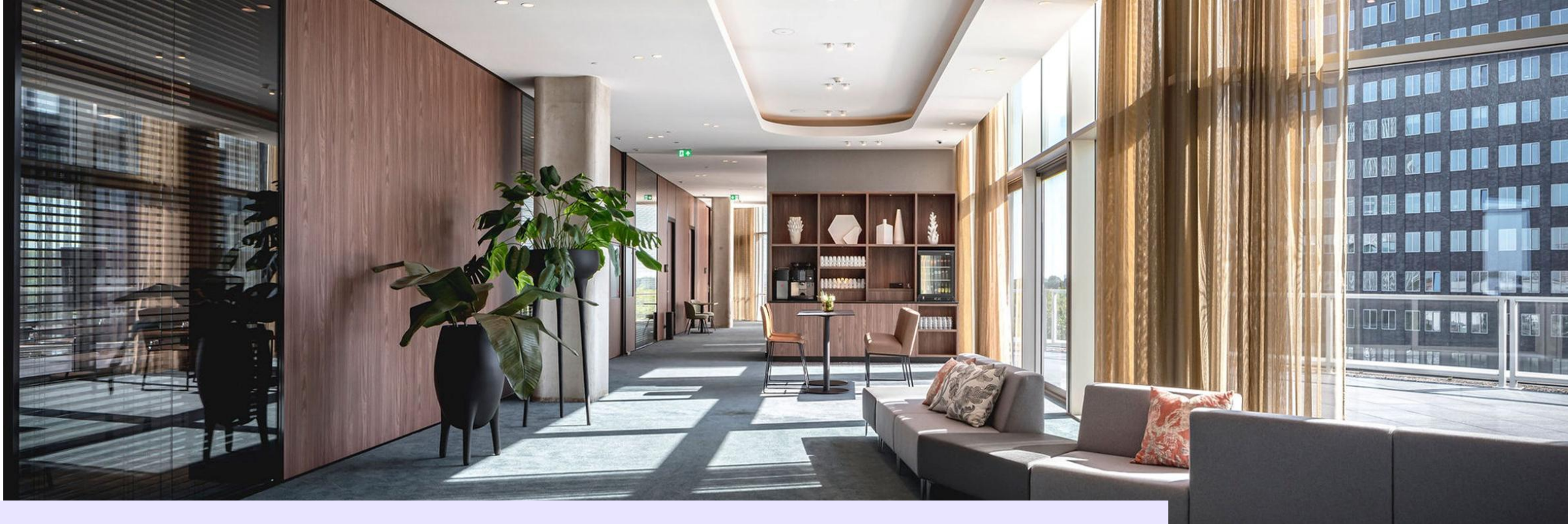
# Vragen?

Kijk op [afm.nl](https://afm.nl) bij pensioenuitvoerders of mail ons op [pensioen@afm.nl](mailto:pensioen@afm.nl)

## Aanmelden transitiebulletin?

Scan de QR-code of ga naar [afm.nl/transitiebulletin](https://afm.nl/transitiebulletin)





# Pauze

De volgende break-out begint om 15:20



**Plenaire sessie begint om 16:15**