

# Break-out Nabestaandenpensioen

AFM Pensioenevent

Sarah Hurkmans  
Duncan Keijzer  
Maartje Smeets  
Jens Struik

4 juni 2026 | Amsterdam



# Aanleiding en insteek onderzoek



Ingrijpende wijzigingen door de Wtp:  
NP is op belangrijke punten veranderd



Kleine kans, grote impact:  
Risico's voor kwetsbare deelnemers



NP minder belicht:  
Focus vaak primair op ouderdomspensioen

**Fase 1:** verkenning (signaleren en doorgronden) - *afgerond*

**Fase 2:** toetsend onderzoek bij pensioenuitvoerders - *loopt*

Regeling <> Communicatie deelnemers rondom life events

- In dienst (en doorlopend)
- Uit dienst
- Pensionering
- Ingang partnerpensioen
- Ingang wezenpensioen

# Wat gaan we doen?



Uitleg over een nabestaandenpensioen thema



Stelling: waarom sta je hier?



Toelichting



Stelling: waarom ben je gewisseld?



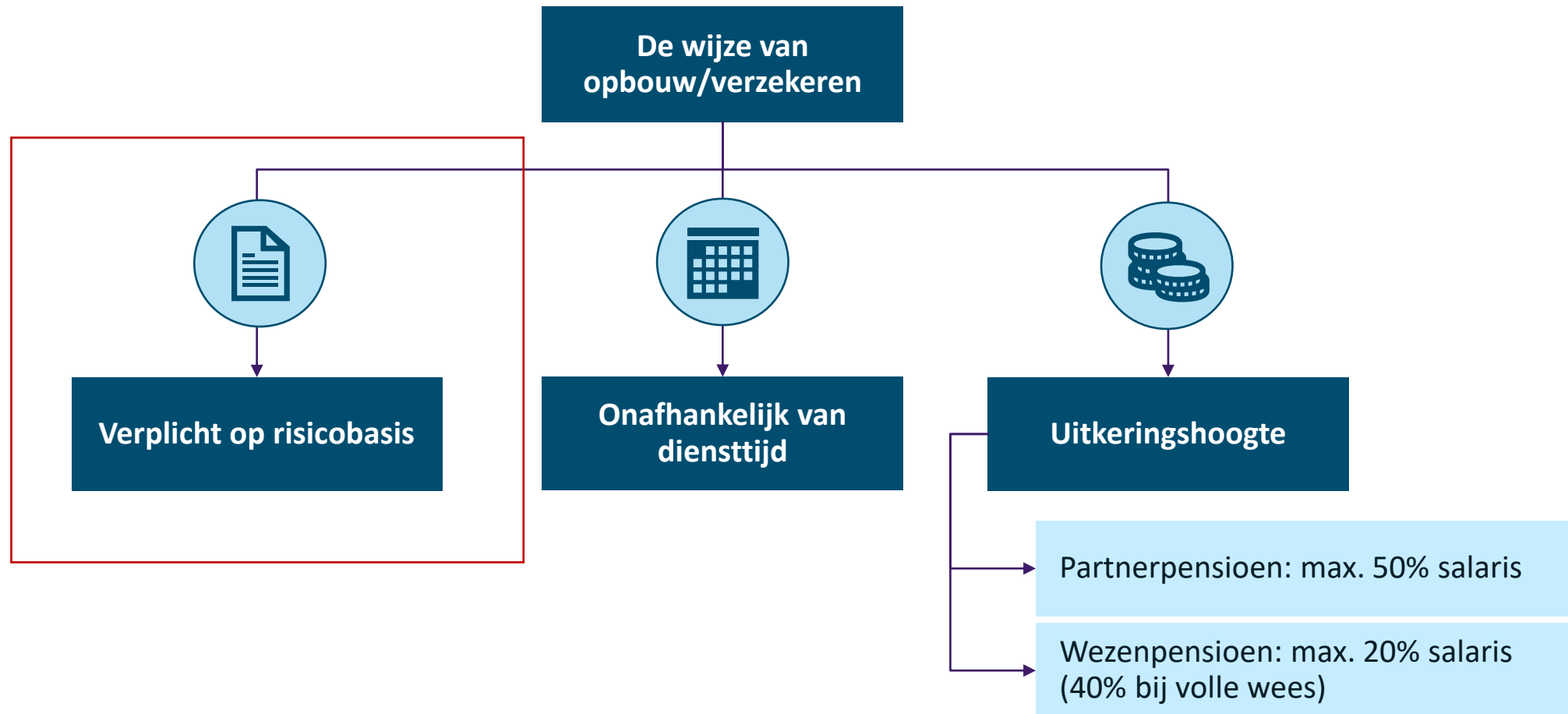
Discussie  
(minimale vereisten  & goede voorbeelden )



Aan het eind van de break-out is er ruimte voor overige vragen



# Voor pensioendatum: risicobasis\*



\* M.u.v. in het verleden opgebouwde aanspraken

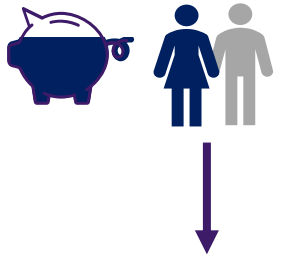


Mensen die doorwerken na de pensioenleeftijd moeten gedekt blijven voor nabestaandenpensioen

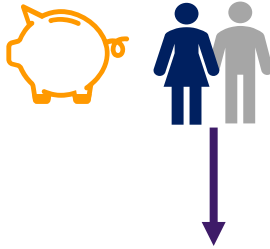


# Dekking afhankelijk van pensioengerechtigde leeftijd

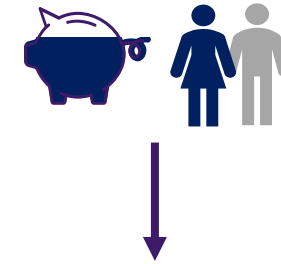
Dekking op risicobasis



Geen dekking



Uitruil 70% van OP



Actief dienstverband

Met pensioen

1 januari 2026

- Pensioenrichtleeftijd
- Deelname stopt en daarmee de risicodekking
- Deelnemer werkt door en kiest voor uitstel

1 januari 2028

- Deelnemer gaat met pensioen



Mensen die doorwerken na de pensioenleeftijd moeten gedekt blijven voor nabestaandenpensioen

Eens

Oneens

# Voorkom ongedekte deelnemers bij uitstel OF maak de deelnemer hier tijdig van bewust



**Regel via reglement dat  
de deelnemer gedekt is**



**Bied deelnemer keuze  
voor vrijwillig  
voortzetten tot  
pensioendatum**



**Informeer deelnemer  
over gevolgen**

# De uitkeringshoogte is afhankelijk van het laatst verdiende salaris





## De deelnemer weet voldoende over het nabestaandenpensioen als dit in de startbrief staat:

Beste deelnemer,

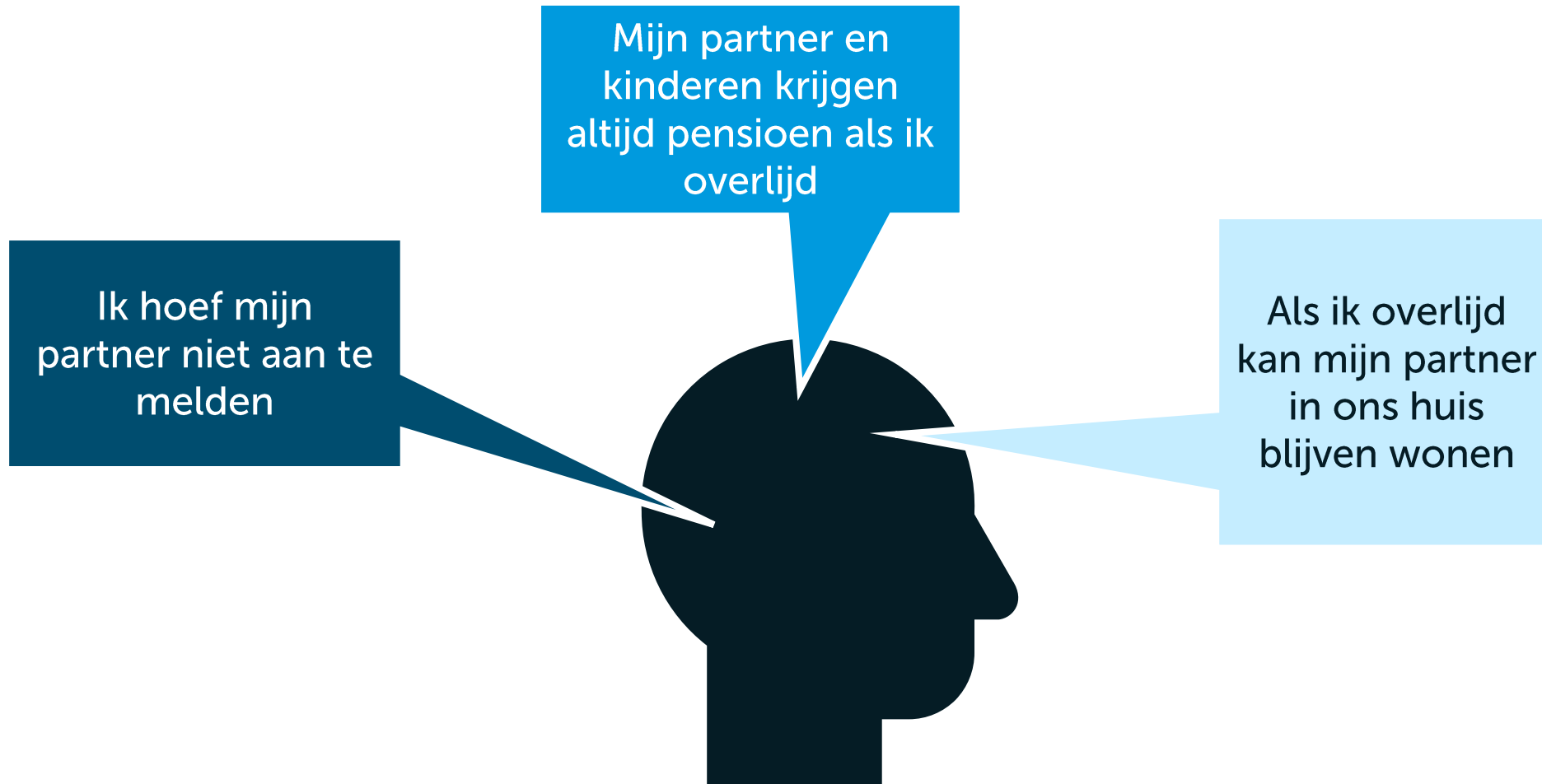
Welkom bij de Pensioenuitvoerder!

Er is voor uw nabestaanden een partner- en wezenpensioen geregeld op risicobasis als u komt te overlijden. Kijk op [www.pensioenuitvoerder.nl/portaal](http://www.pensioenuitvoerder.nl/portaal) voor meer informatie.

Eens

Oneens

# Alleen benoemen dát er nabestaandenpensioen is geregeld, kan tot verkeerde verwachtingen leiden bij de deelnemer





## De deelnemer weet voldoende over het nabestaandenpensioen als dit in de startbrief staat:

Beste deelnemer,

Welkom bij de Pensioenuitvoerder!

Er is voor uw nabestaanden een partner- en wezenpensioen geregeld op risicobasis als u komt te overlijden. Kijk op [www.pensioenuitvoerder.nl/portaal](http://www.pensioenuitvoerder.nl/portaal) voor meer informatie.

Eens

Oneens

# De startinformatie is een goed middel om deelnemers inzicht te geven in hun situatie en te activeren



**Zet deelnemer aan tot actie in startinformatie**



**Voorkom schrijnende situaties**



**Maak startinformatie reproduceerbaar**

# Uitloopdekking & vrijwillige voortzetting





Als een overleden deelnemer nog kon kiezen voor vrijwillige voortzetting, moet een pensioenuitvoerder altijd tot uitkering overgaan.

A large horizontal arrow graphic pointing to the left. The left portion is light blue and labeled 'Eens', and the right portion is dark blue and labeled 'Oneens'.

Eens

Oneens

# Samenloop uitloopdekking en keuze vrijwillige voortzetting kan leiden tot (tijdelijk) ongedekte situaties





Als een overleden deelnemer nog kon kiezen voor vrijwillige voortzetting, moet een pensioenuitvoerder altijd tot uitkering overgaan.

Eens

Oneens

# Verschillende manieren om met samenloop keuze vrijwillig voortzetten en uitloopdekking om te gaan



**Leg keuze vrijwillige voortzetting tijdig voor**

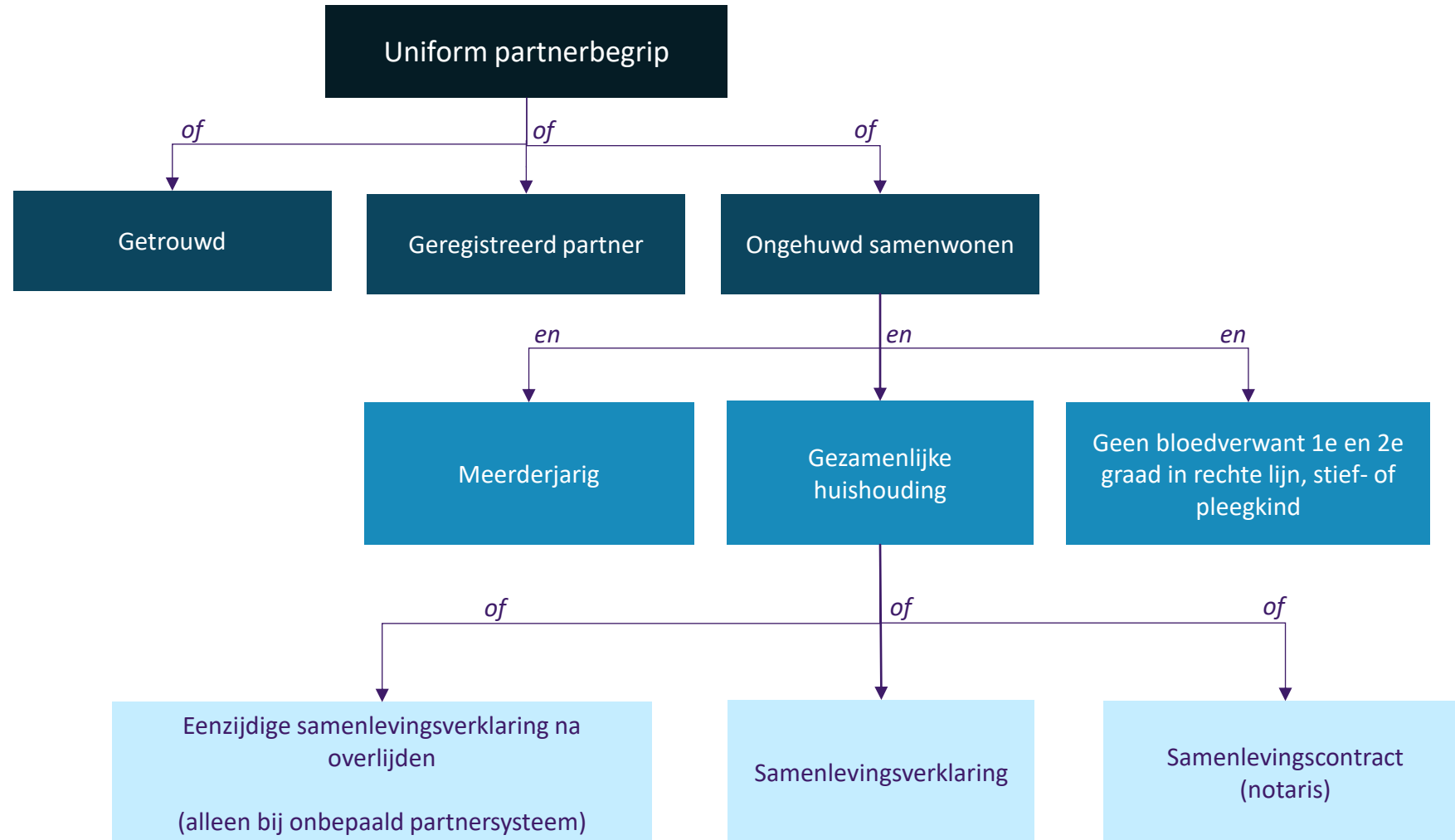


**Stuur rappel**



**Denk na over coulanceregeling**

# Partnerbegrip is uniformer geworden





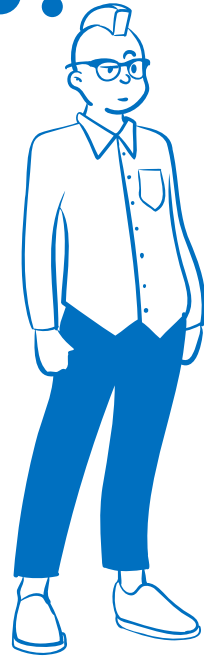
Voor mijn deelnemers en hun nabestaanden is duidelijk dat met het begrip “partner” ook een broer of zus kan worden bedoeld

Eens

Oneens

# Zowel nabestaande als pensioenuitvoerder kunnen zich onbewust zijn van rechthebbende partner

Ik woonde wel samen met mijn broer, maar ben geen partner. Deze brief is niet voor mij.



Van deze deelnemer is geen partner bij ons bekend. Weten we zeker dat er niemand is?





Voor mijn deelnemers en hun nabestaanden is duidelijk dat met het begrip “partner” ook een broer of zus kan worden bedoeld

Eens

Oneens

# Zorg dat deelnemers en hun nabestaanden weten waar ze recht op hebben



Herhaaldelijk oproepen tot  
aankomsten partner:



Onbepaald



Bepaald



Duidelijke informatie  
over partnerdefinitie



Begeleiding nabestaanden

# Om het wezenpensioen uniformer te maken zijn er nieuwe regels doorgevoerd en nog in ontwikkeling

## Veranderingen wezenpensioen

- Tot en met 25 jaar, ongeacht studie
- Uniform kindbegrip na Wetsvoorstel toezeggingen pensioenonderwerpen

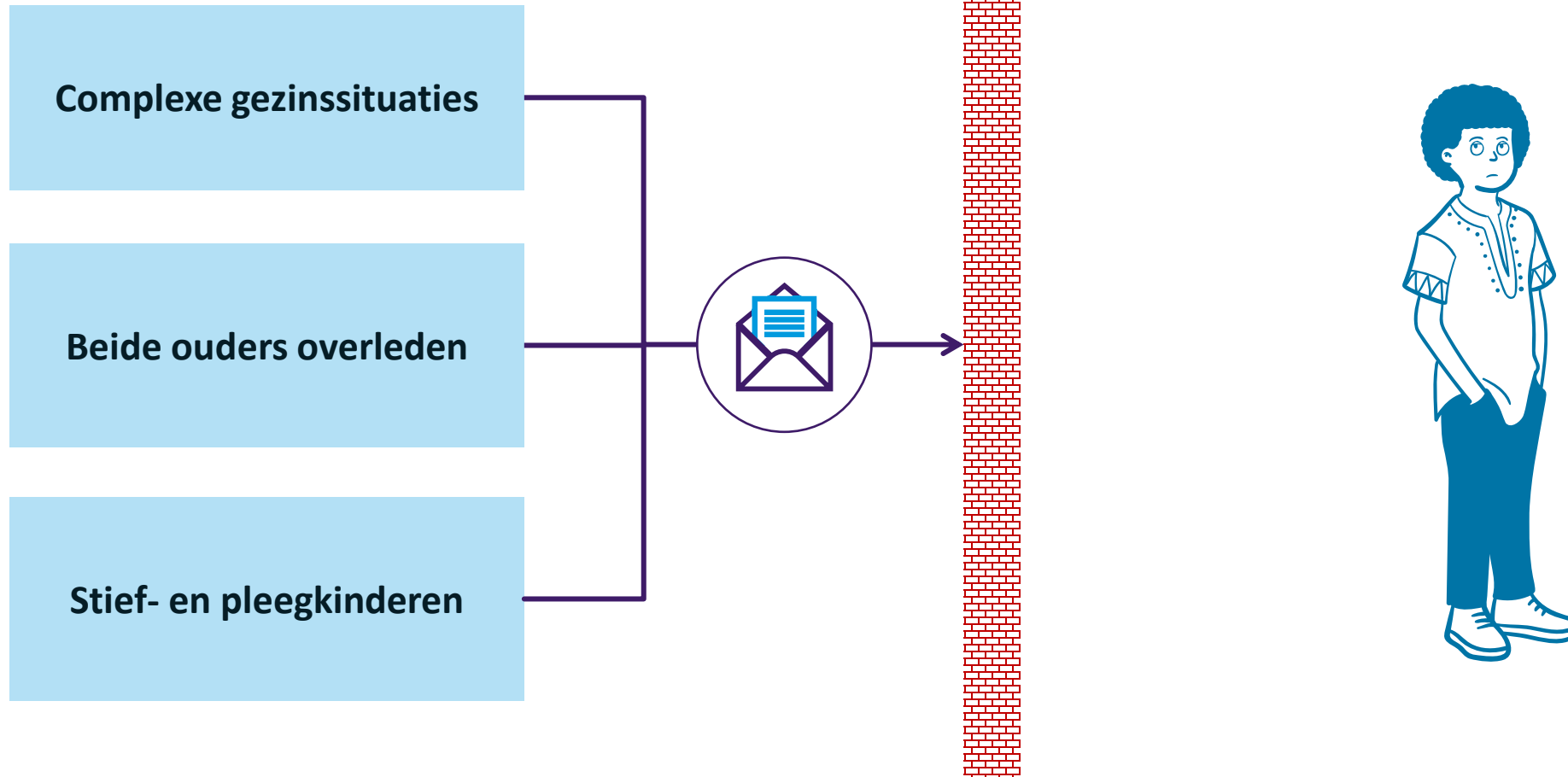




Het is logisch om aan de achtergebleven partner te vragen wie de rechthebbende wezen zijn



# Niet in alle situaties valt een wees te bereiken via een partner van de overleden deelnemer



# Hoe bereiken jullie de wezen in jullie populatie?



# Bedankt voor jullie deelname!



Vragen uit de zaal?



Zijn er thema's die we niet behandeld hebben waar vragen over zijn?



Publicatie met al onze bevindingen en aandachtspunten volgt naar verwachting in september



**Er is pauze tot 15:20**

**Daarna begint de volgende break-out**



**Plenaire sessie begint om 16:15**